

REKABENTUK
FASAD BERTEMAKAN
'SCANDINAVIAN'



RUANG TAMU
DENGAN KONSEP
'OPEN SPACE'



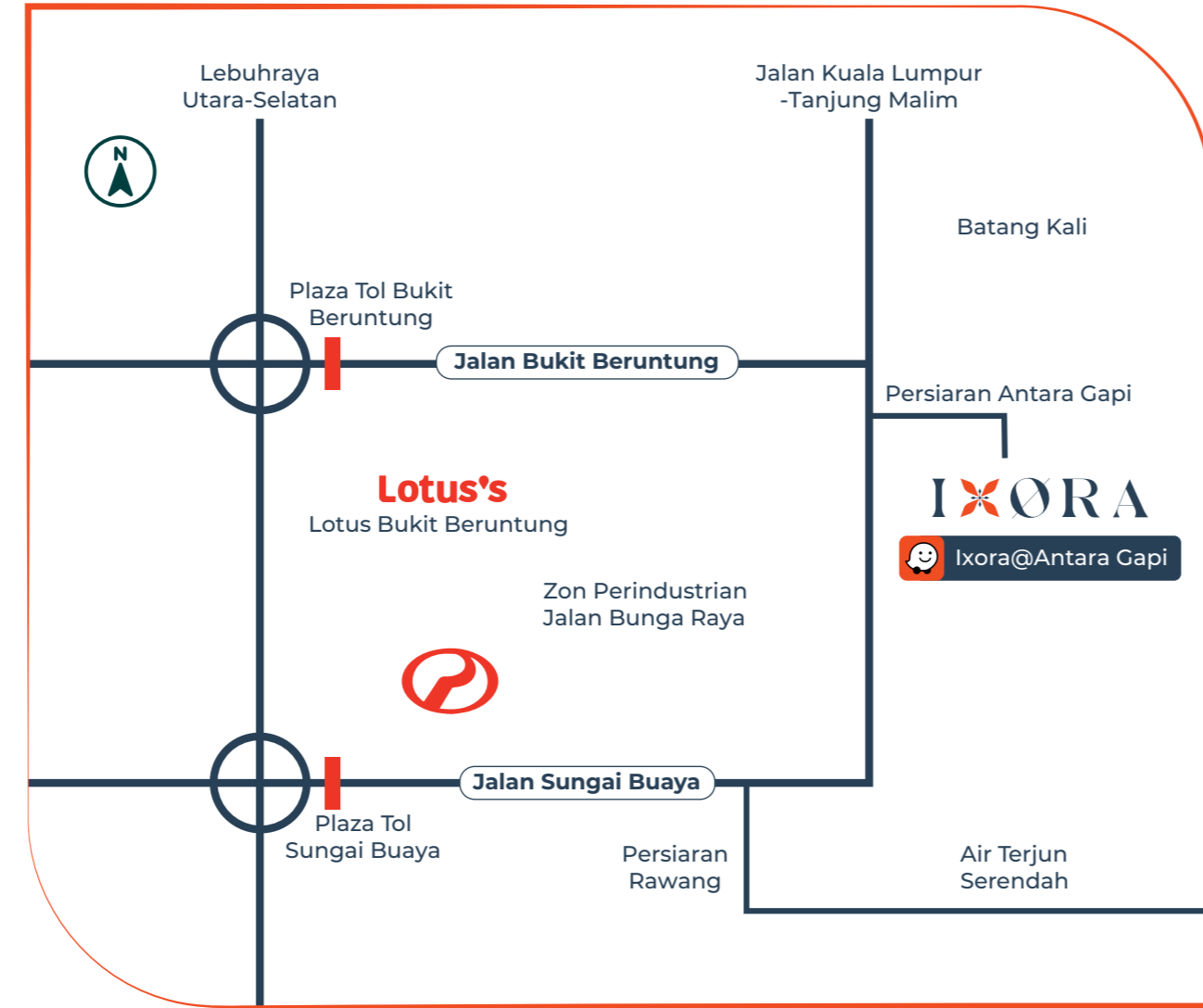
RUANG MAKAN DENGAN
**PENCAHAYAAN
SEMULAJADI**



BILIK TIDUR YANG
LUAS DAN SELESA



PETA LOKASI



Perbadanan Kemajuan Negeri Selangor
Bahagian Jualan Hartanah, Tingkat 3, Blok B, No.2, Jalan Indah 14/8, Seksyen 14, 40000 Shah Alam, Selangor Darul Ehsan.
No. lesen pemaju: 9062/11-2023/0780(A) Tarikh sah: 04.11.2021-03.11.2023 No permit iklan & jualan: Tarikh sah: Pihak berkuasa yang meluluskan pelan bangunan: Majlis Perbandaran Hulu Selangor. No. kelulusan pelan: Bil (20)dlm.MPHS.431/13/4/2023/003-B Status hakmilik: Pajak selama 93 tahun berakhir pada 8 Februari 2113. Bebanan tanah: Tiada. Tarikh jangka siap: April 2025. Jenis rumah: Rumah Teres 2 Tingkat. Bilangan unit: 81 unit (20' x 65') Fasa 1. Harga minima: RM646,800 Maksima: RM763,400 Bilangan unit: 9 unit (22' x 65') Fasa 1. Harga minima: RM800,800 Maksima: RM980,100 Sekatan-sekatan kepentingan: Tanah ini tidak boleh dipindahmilik, dipajak, atau digadai melainkan dengan kebenaran pihak Berkuasa Negeri.
IKLAN INI TELAH DILULUSKAN OLEH JABATAN PERUMAHAN NEGARA.

010-928 0187
03 5022 0188



pkns.gov.my

Perbadanan Kemajuan Negeri Selangor
PKNS OFFICIAL



IXORA

Rumah Teres 2 Tingkat

FASA 1

**PKNS
HOMES**

Di Pusat Pertumbuhan



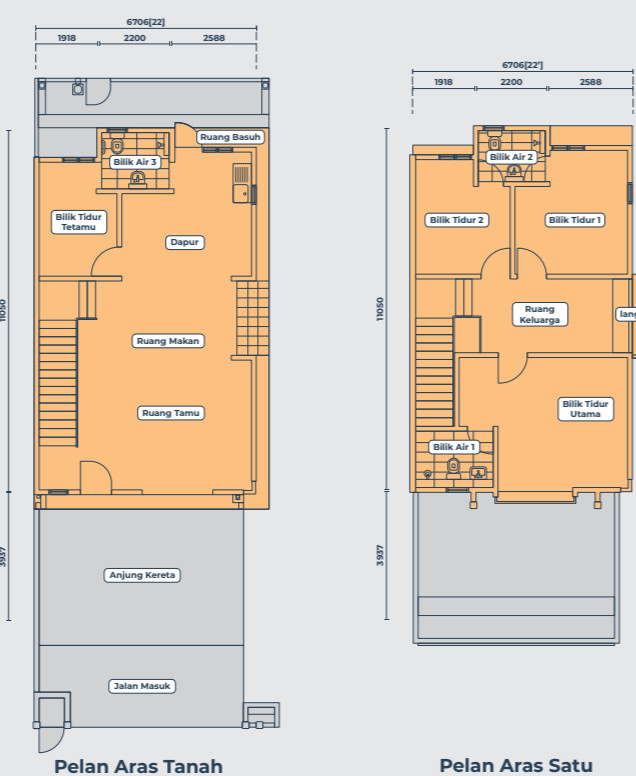
ANTARA GAPI



PELAN TAPAK

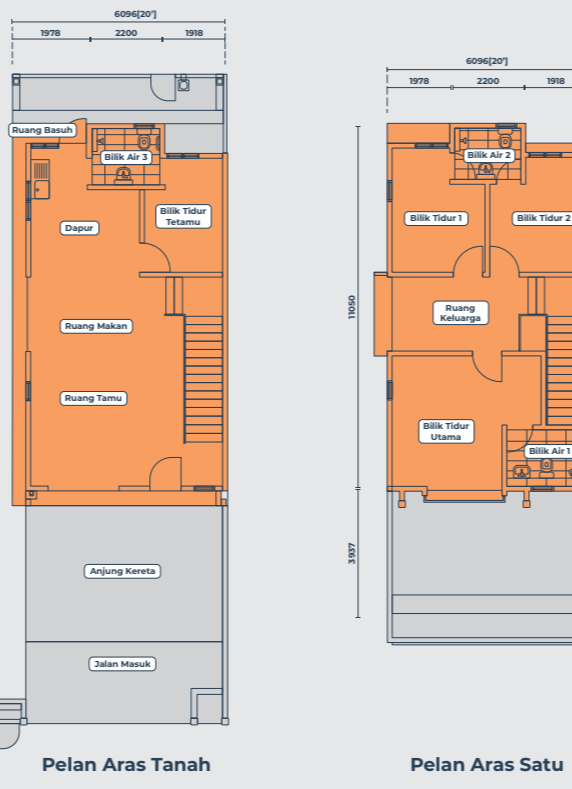
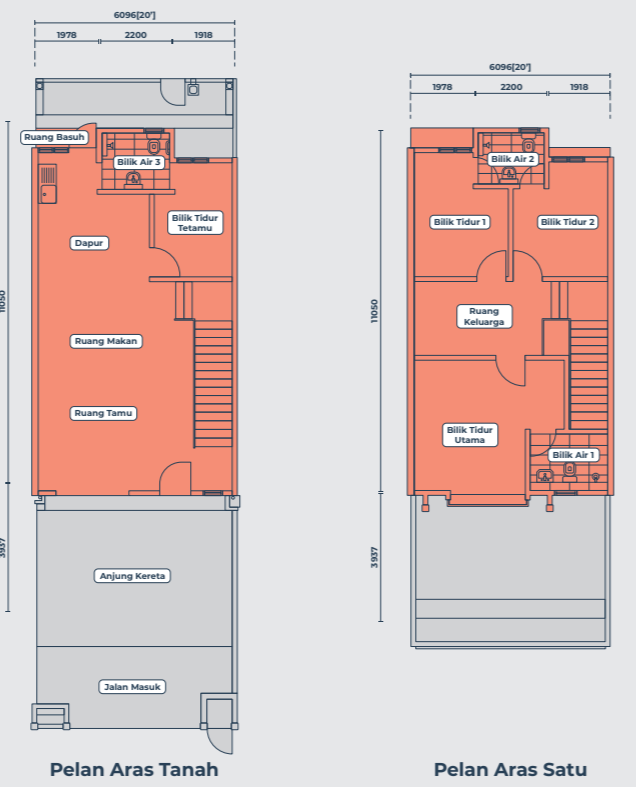


PELAN LANTAI



UNIT SUDUT
JENIS A&A1
(22'x65')

UNIT TEPI
JENIS B&B1
(20'x65')



UNIT TENGAH
JENIS C&C1
(20'x65')

SPESIFIKASI

1. Struktur	Konkrit Tertulang
2. Dinding	Bata / Block pasir dengan lepaan simen keseluruhan
3. Bumbung	Genting konkrit dengan lapisan anti-haba aluminium
4. Struktur Bumbung	Kerangka besi
5. Kemasan Siling	Tingkat Bawah – Lepaan simen / siling plaster Tingkat Atas – Lepaan skim / siling plaster
6. Kemasan Lantai Tingkat Bawah	Lepa simen bercorak Jubin Jubin Jubin Jubin Jubin Jubin Lepa simen
7. Kemasan Lantai Tingkat Atas	Jubin Jubin Jubin Jubin Jubin Jubin Jubin
8. Kemasan Dinding	Jubin & plaster Jubin Cat emulsi Cat emulsi tahan cuaca
Pintu Tingkap	Pintu gelangsar kaca aluminium, pintu kayu rata Tingkap casement berbingkai aluminium, tingkap top hung berbingkai aluminium & tingkap kaca tetap
Kelengkapan Sanitari	Dapur Sinki (1) dan pili (1) Basin basuh tangan (3) & pili (3), tandas duduk (3) dan pili (3), pili wuduk (3), pili pancuran mandi (3), cermin muka (3) Ruang Basuh Pili (1) Tempat Sampah Pili (1)



PEMASANGAN ELEKTRIK

TINGKAT BAWAH				
1. Ruang Tamu 1 Mata Kipas 2 Mata Lampu 3 Mata Kuasa 13A 1 Mata Kuasa Penghawa Dingin 1 Mata Televisyen 1 Mata Telefon (FTB/FWS)	2. Ruang Makan 1 Mata Kipas 2 Mata Lampu 1 Mata Kuasa 13A 1 Kotak Elektrik 1 Fasa (DB)	3. Dapur 1 Mata Lampu 3 Mata Kuasa 13A	4. Belakang Dapur 1 Mata Lampu 1 Mata Kuasa 13A	5. Bilik Air 3 1 Mata Lampu
1. Ruang Keluarga 1 Mata Kipas 2 Mata Lampu 2 Mata Kuasa 13A 1 Mata Televisyen	2. Bilik tidur Utama 1 Mata Kipas 3 Mata Lampu 2 Mata Kuasa 13A 1 Mata Kuasa Penghawa Dingin	3. Bilik Air 1 1 Mata Lampu 1 Mata Kuasa Air Panas	4. Bilik Air 2 1 Mata Lampu	5. Bilik Tidur 2 1 Mata Kipas 1 Mata Lampu 2 Mata Kuasa 13A
6. Bilik Tidur 1 1 Mata Kipas 2 Mata Lampu 2 Mata Kuasa 13A	7. Tangga 1 Mata Lampu 1 Mata Loceng Pintu	8. Tangki Air (Pam) 1 Mata Kuasa 13A 1 Pam Penggalak	9. Langkan (Unit Sudut) *1 Mata Lampu	

Jumlah: 7 Mata Kipas, *25 Mata Lampu, 20 Mata Kuasa 13A, 1 Mata Pintu Pagar Automatik, 2 Mata Kuasa Penghawa Dingin, 1 Mata Kuasa Air Panas, 1 Mata Loceng Pintu, 2 Mata Televisyen, 1 Mata Telefon (FTB/FW), 1 Pam Penggalak, 1 Kotak Elektrik 1 Fasa (DB)